



受講者の95%が「わかりやすい」と答えた!

受講
無料

DX支援

文系解析士が教える

楽しいウェブ解析

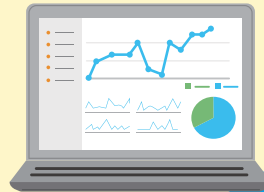


日時 ▶ 令和5年11月16日(木) 14:00~17:00

会場 ▶ 武生商工会議所 3階 会議室 定員 ▶ 20名

対象 ▶ 中小企業小規模事業者(会員非会員問わず)

インターネット技術の普及により、
今や自社サイトは当たり前のものになっています。
しかし、そんな自社サイトの課題ってご存じですか?
どんな課題があって、どんな解決策が必要かを
知る為には「ウェブ解析」が必要です。
そこで本セミナーでは、ウェブ解析や業務効率化、
デジタルマーケティングなどの
販路開拓に役立つ手法を解説します。
お気軽にご参加ください。



パソコン不要!

専門知識不要!

楽しくできる!

- ▶ ウェブ解析による
販路開拓の必要性・消費動向の解説
- ▶ サイトから課題を発見しよう
- ▶ 見つけた課題を分析しよう 等



講師 ▶ 尾形 夏志 氏

株式会社メンバーズ グロースマイスター
ウェブ解析士協会認定 ウェブ解析士マスター
一般社団法人Beyond SDGs認定 SDGsビジネスマスター

個人向け営業、法人営業(広告営業)を10年経験し、2011年頃から本格的に
ウェブ解析を開始し、ウェブコンサルタントにジョブチェンジ。事業会社(旅行サイト)
のマーケティング責任者、ウェブコンサルタント(外食・資格・物販等)を経て、2018年に
(株)メンバーズに入社。現在はウェブサイトリニューアル・改善PDCA、サイトプロモーション等
によるそれぞれのニーズに合わせた運用対応・社員研修・ワークショップ等でサポートしている。



お問合せ・お申し込み

武生商工会議所 TEL 0778-23-2020 FAX 0778-23-4234

事業所名	住所
☎	メールアドレス
参加者氏名①	参加者氏名②

こちらからも
お申し込み
いただけます